

# 九州中学生選抜ハンドボール大会駐車場について①

## 《SAGA プラザ》

○普通車はSAGAサンライズパーク周辺駐車場をご利用ください。(下図参照)

料金は、最初の1時間無料、その後1時間ごとに100円となります。

満車の場合は、佐賀駅周辺の民間有料駐車場をご使用ください。

(佐賀駅より会場まで徒歩約20分)

※会場周辺には民間有料駐車場がありませんので時間にゆとりをもってご来場ください。

**※会場周辺の商業施設の駐車場への無断駐車は絶対にしないでください!**

○マイクロバスはB3駐車場に停めてください。**事前予約が必要です。(事務局でとりまとめします)**

※A1駐車場入り口前ロータリーを回って、バス乗降所で生徒と荷物を降ろされてから、駐車に行かれることをお勧めします。

料金は1台1日1,000円となります。

駐車後すぐに駐車チケットを持参のうえSAGAアリーナ1Fインフォメーション受付にて車両番号をお伝えの上、料金を支払い、駐車チケットに支払い済みのパンチを受けてください。

○大型バスはA1駐車場に停めてください。**事前予約が必要です。(事務局でとりまとめします)**

料金は1台1日2,000円となります。

駐車後すぐにSAGAアリーナ1Fインフォメーション受付にて車両番号をお伝えの上、料金を支払ってください。

**※生徒を降ろすだけ、乗せるだけの短時間の駐車は、A1駐車場入り口前ロータリーを回って、バス乗降所で選手を降ろしてください。**



駐車場の  
空き状況は  
こちらのサイト



# 九州中学生選抜ハンドボール大会駐車場について②

## 《神埼中央公園体育館》

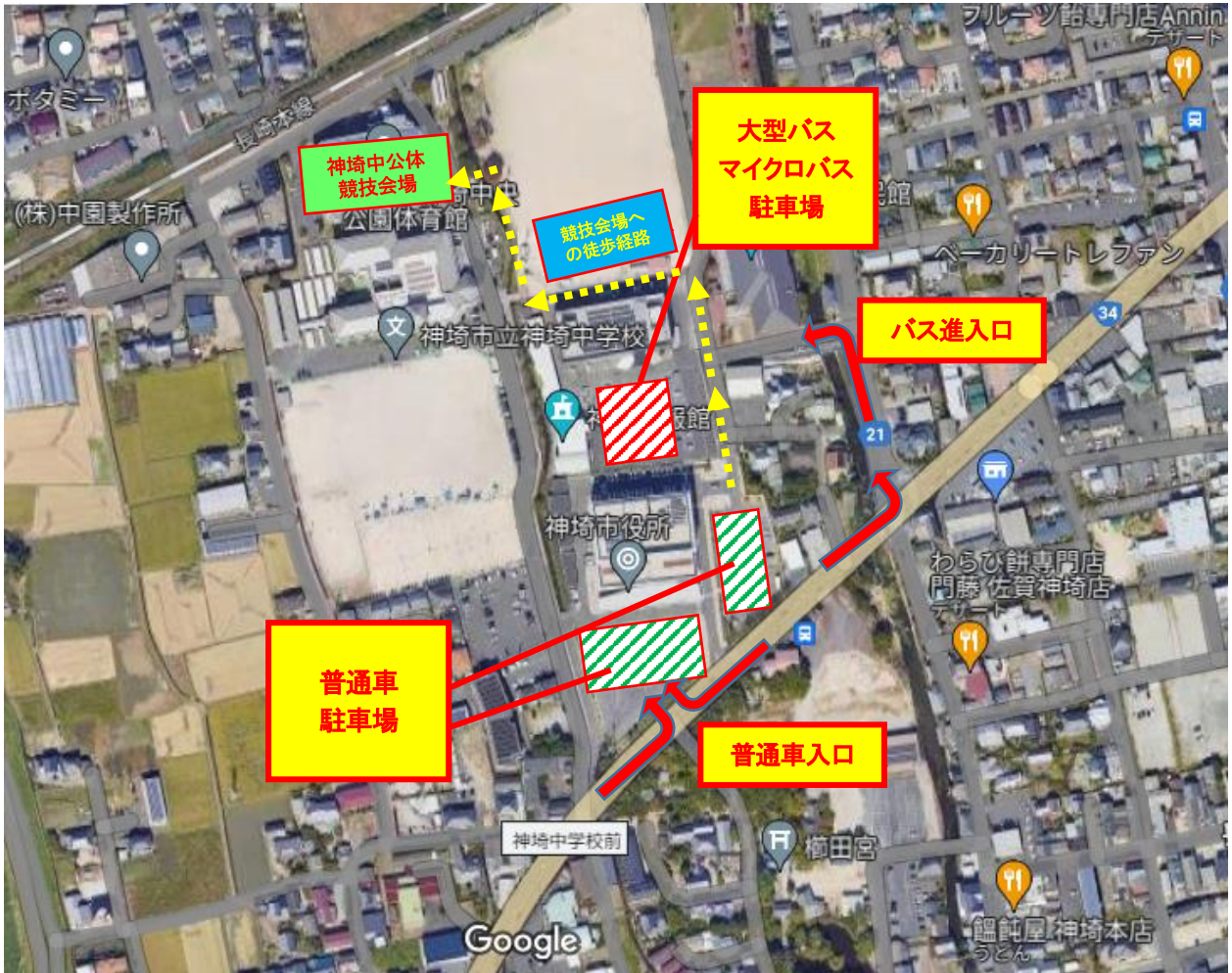
○普通車は神埼市役所駐車場をご利用ください。(下図参照)

**※神埼中学校敷地内には駐車しないで下さい。**

普通車は神埼市役所南側と東側（国道より入る）をご利用下さい。

○マイクロバス、大型バス等は市役所北の神埼中央交流センター前に停めてください。

神埼市役所前交差点を北へ曲がり、中央公民館入口の信号より進入してください。



# 九州中学生選抜ハンドボール大会駐車場について③

## 《芦刈文化体育館》

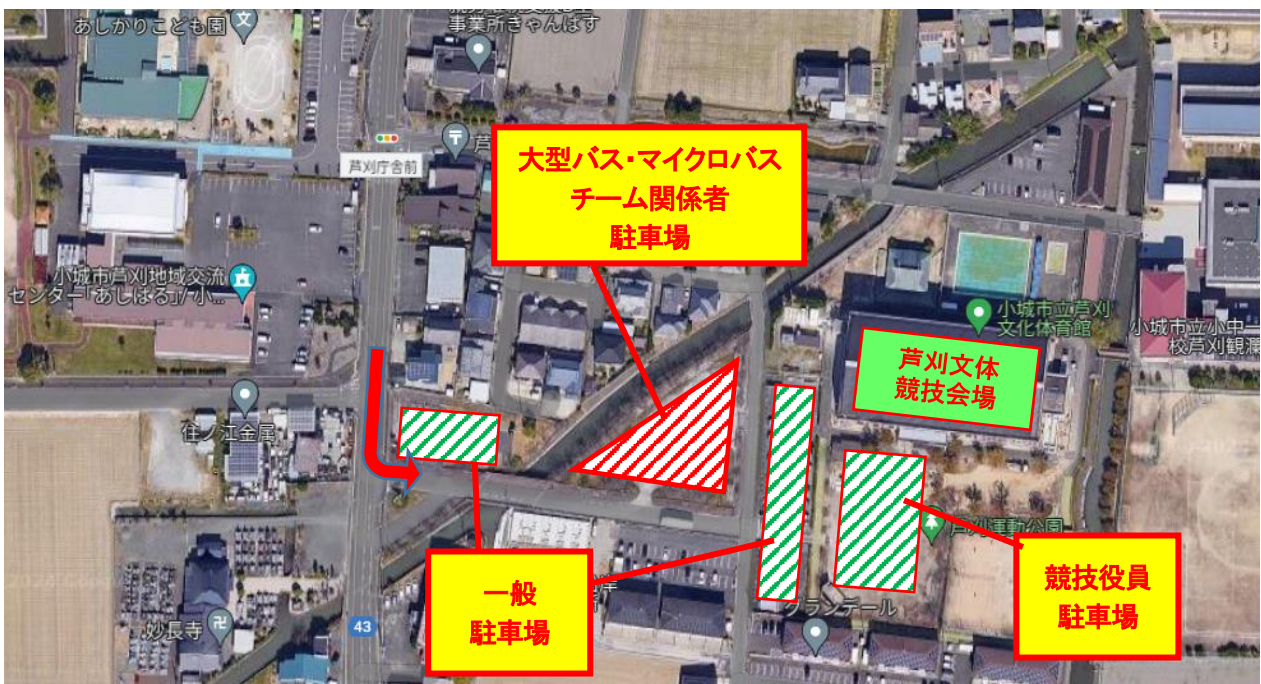
○普通車は芦刈文化体育館駐車場をご利用ください。(下図参照)

応援の方は、突き当りの駐車場か曲がってすぐの駐車場に停めてください。

**※芦刈観瀾校敷地内には駐車しないで下さい。**

○マイクロバス、大型バス、チーム関係者の車は突き当り左手前の駐車場に停めてください。

**※バスが転回するスペースを確保してください。**



# 九州中学生選抜ハンドボール大会駐車場について④

## 《多久市立東原庁舎中央校体育館（交流戦会場）》

○普通車は坂の途中3か所の駐車場をご利用ください。（下図参照）

○マイクロバス、大型バスは校門を入れて、校舎北側に停めてください。

※バスが転回するスペースを確保してください。

**※坂道は全ての車両とも一方通行でお願いします。**

